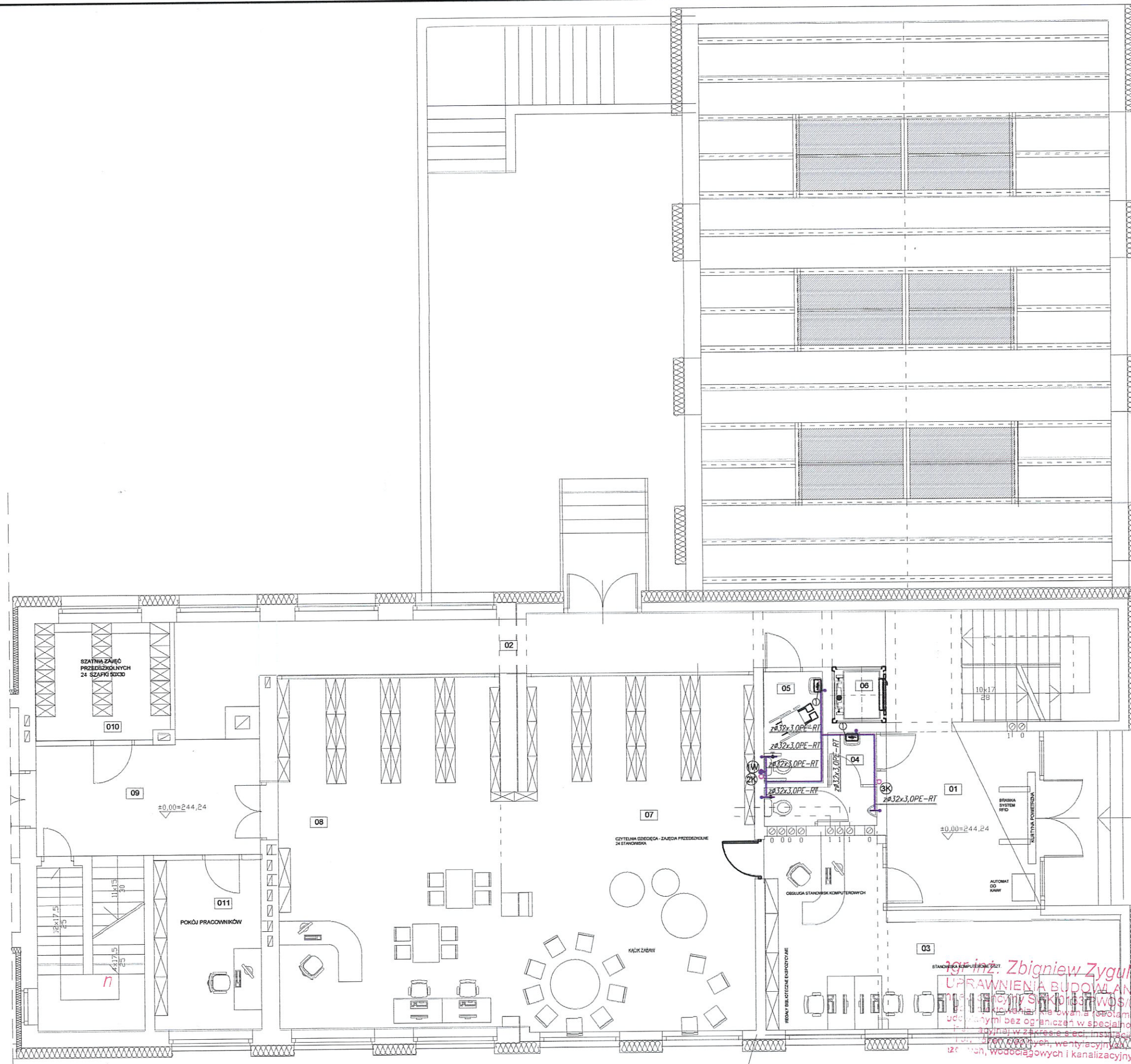


BIBLIOTEKA PUBLICZNA WE WŁOSZCZOWIE  
UL. KOŚCIUSZKI 11, 29-100 WŁOSZCZOWA  
RZUT PARTERU - INST. WOD-KAN  
SKALA 1:100

144

STAROSTWO POWIATOWE  
we Włoszczowie  
29-100 Włoszczowa, Wisniowa 1C  
Tel. (041) 344-44-50



LEGENDA:

- Instalacja wody zimnej
- Pion inst. wodociągowej
- Pion kanalizacji sanitarnej
- Elektryczny podgrzewacz wody

01	HALL GŁÓWNY + KLATKA SCHODOWA
35,95m <sup>2</sup>	PLYTKI GRES
02	KOMUNIKACJA
26,37m <sup>2</sup>	PLYTKI GRES
03	CZYTELNIĄ INTERNETOWĄ
32,59m <sup>2</sup>	WYKLADZINA ELASTYCZNA
04	WC MĘSKI
4,68m <sup>2</sup>	PLYTKI GRES
05	WC DAMSKI + OS. NIEPEŁNOSPRAWN.
4,36m <sup>2</sup>	PLYTKI GRES
06	WINDA
1,98m <sup>2</sup>	POS. TECHNICZNA
07	CZYTELNIĄ DZIECIĘCĄ I MŁODZIEŻOWĄ
107,68m <sup>2</sup>	WYKLADZINA ELASTYCZNA
08	KORYTARZ
24,51m <sup>2</sup>	PLYTKI GRES
09	SZATNIA DZIECI PRZEDSZKOLNYCH
10,34m <sup>2</sup>	WYKLADZINA ELASTYCZNA
010	POKÓJ ZAPLECZA ZAJĘĆ PRZEDSZKOLN.
12,00m <sup>2</sup>	WYKLADZINA ELASTYCZNA
011	PRZEDSIÓNEK
7,39m <sup>2</sup>	PLYTKI GRES
012	KORYTARZ
17,27m <sup>2</sup>	PLYTKI GRES
013	KORYTARZ
11,44m <sup>2</sup>	PLYTKI GRES
014	ARCHIWUM
4,05m <sup>2</sup>	PLYTKI GRES
015	POKÓJ BIUROWY - DYREKTOR
14,11m <sup>2</sup>	PLYTKI GRES
016	POKÓJ BIUROWY - KSIĘGOWOŚĆ
20,77m <sup>2</sup>	PLYTKI GRES
017	WC PRACOWNIKÓW
9,04m <sup>2</sup>	PLYTKI GRES

<b>PIO-SAN</b>		PIO-SAN Pracownia projektowa ul. Romualda 2/34, 25-322 Kielce Biuro: ul. Głowa 36 Błocza gm. Morawica tel. (041) 311-76-21 email: piosan@poczta.fm; pio-san@pio-san.pl	
Temat opracowania:	BUDOWA OBIEKTU BIBLIOTEKI PUBLICZNEJ WE WŁOSZCZOWIE Z UWZGLĘDNIENIEM ISTNIEJĄCEGO STANU ZAAWANSOWANIA ROBÓT BUDOWLANYCH		
Faza:	Projekt budowlany		
Branża:	Instalacje sanitarne		
Nazwa rysunku:	Rzut parteru - inst. wod-kan	Nr. rys.	IS-4
Projektował:	mgr inż. Piotr Ćwik	Uprawnienia	SWK/0088/PWOS/06
Opracował:	mgr inż. Łukasz Marchut	Data	04.2013
	mgr inż. Michał Kwiczko	Data	04.2013
	mgr inż. Łukasz Lewaniak	Data	04.2013
	mgr inż. Marcin Siemieniuch	Data	04.2013
	mgr inż. Mateusz Biłski	Data	04.2013
Sprawił:	mgr inż. Zbigniew Zygułski	Data	04.2013